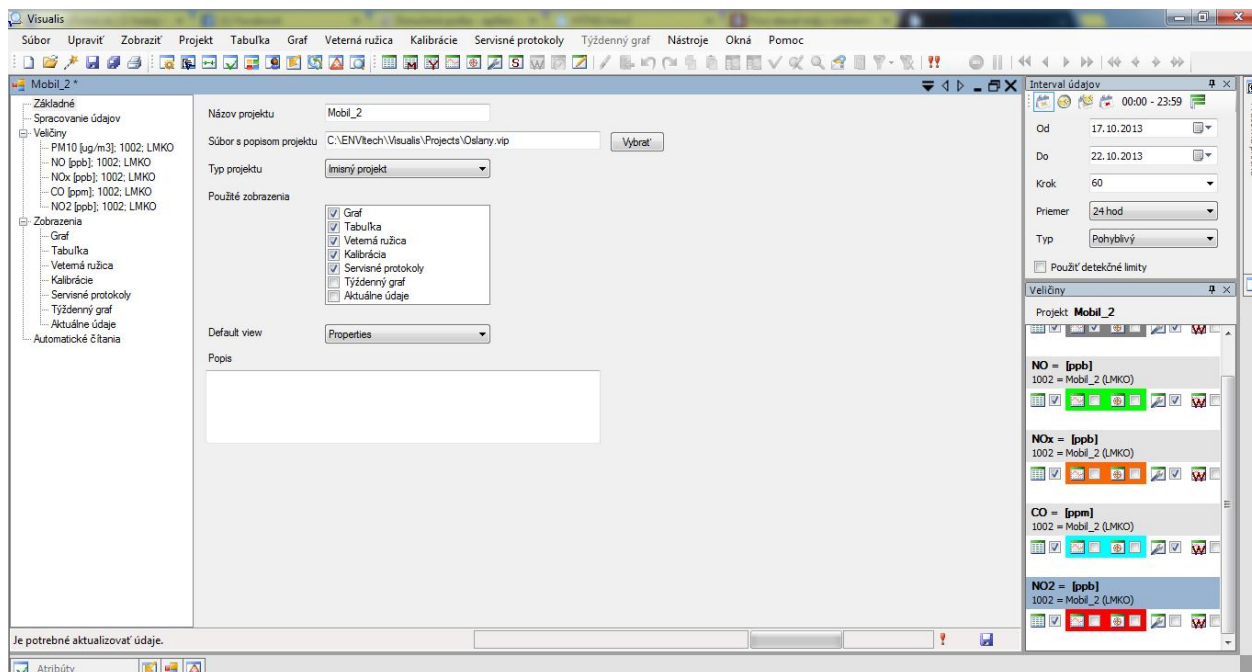


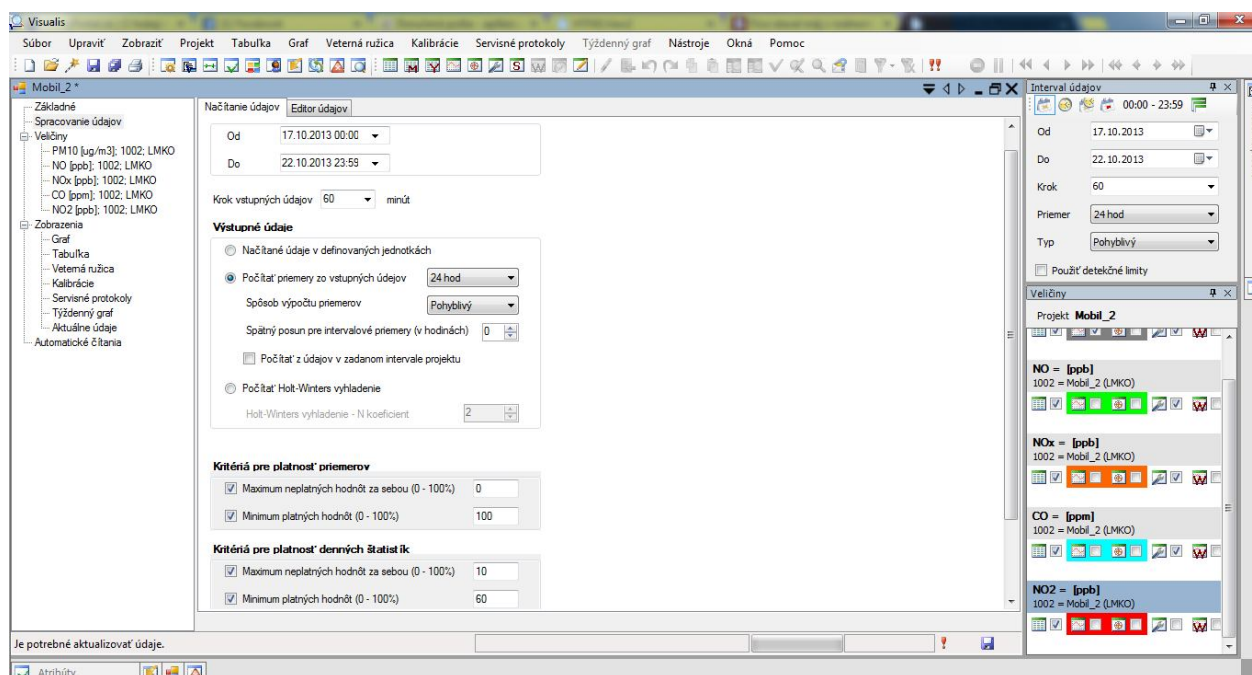
## ***Software pro zpracování dat***

Software pro zobrazování a zpracování naměřených dat nové generace - vhodný především pro data z měření imisí, průměry a kalibrace, technologické údaje, atd.

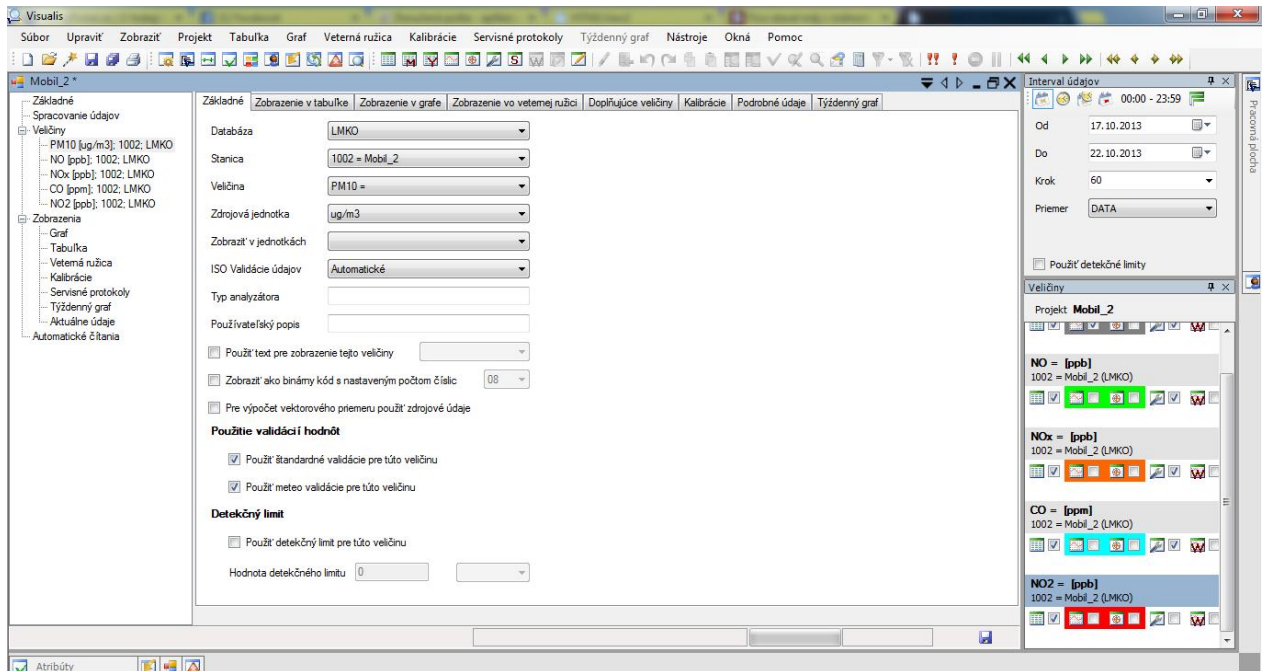
1. **Menu – základní:** možnost zvolit si typ projektu (i(e)misní, IKO), tak jako i možnosti volby různých typů zobrazení projektu (graf, tabulka, větrná ružice, kalibrační grafy a v případě využití pro emisní monitoring také emisní protokoly)



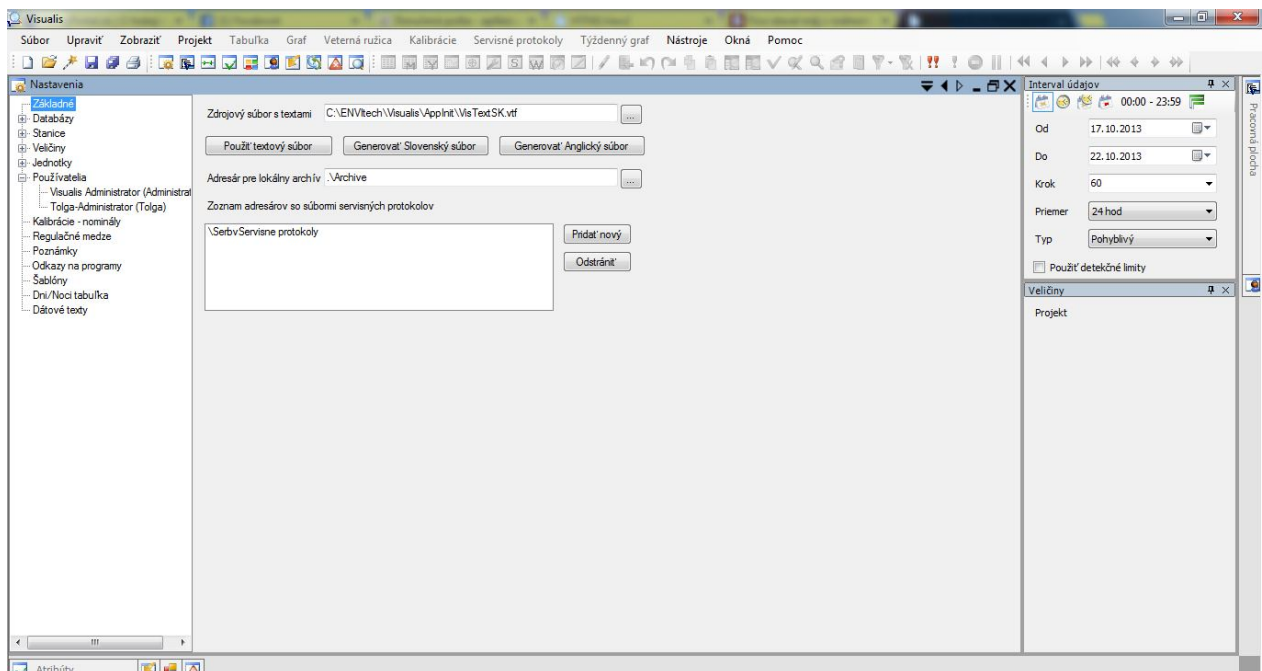
2. **Menu – zprácvání dat:** možnost zvolit si interval načtených dat, krok vstupních dat (tzn. možnost volby vstupních průměrů, ze kterých bude Visualis vycházet – 1, 5, 10, 30, 60 min), možnost zvolit si typ průměru, který bude zobrazen (1, 5, 10, 15, 20, 30 min., 1, 2, 3, 4, 6, 8, 12, 24, 48 hod.). Visualis umožňuje uplatnění různých kritérií platnosti průměrů a statistických parametrů.



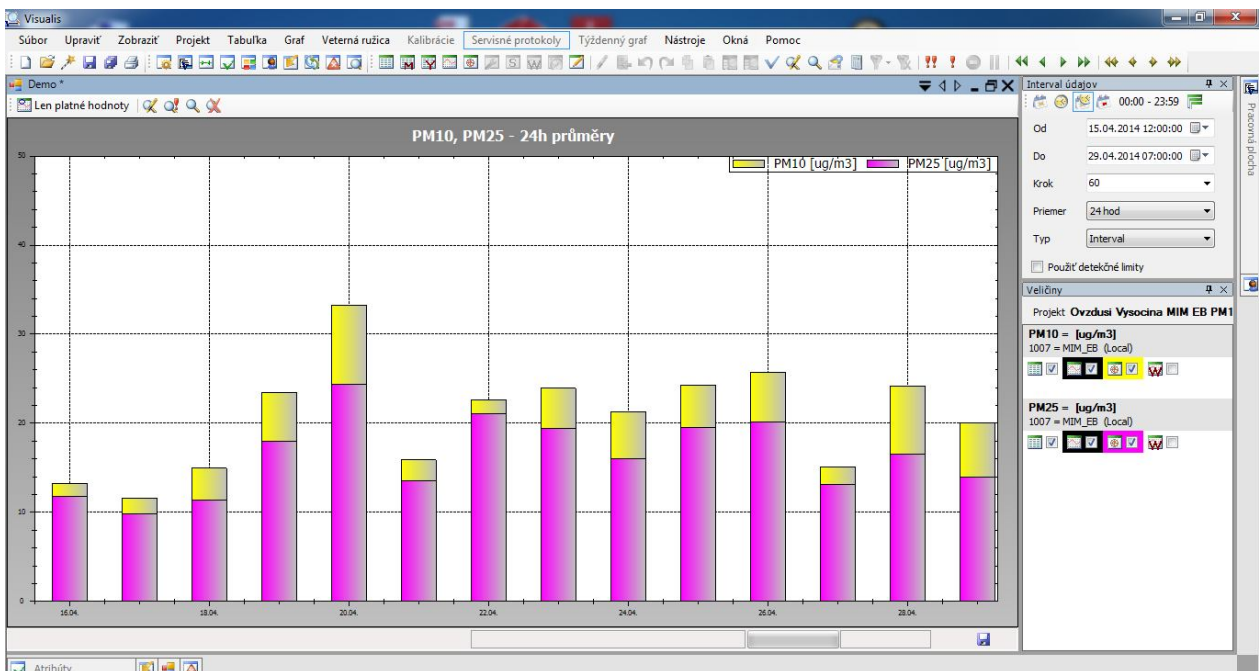
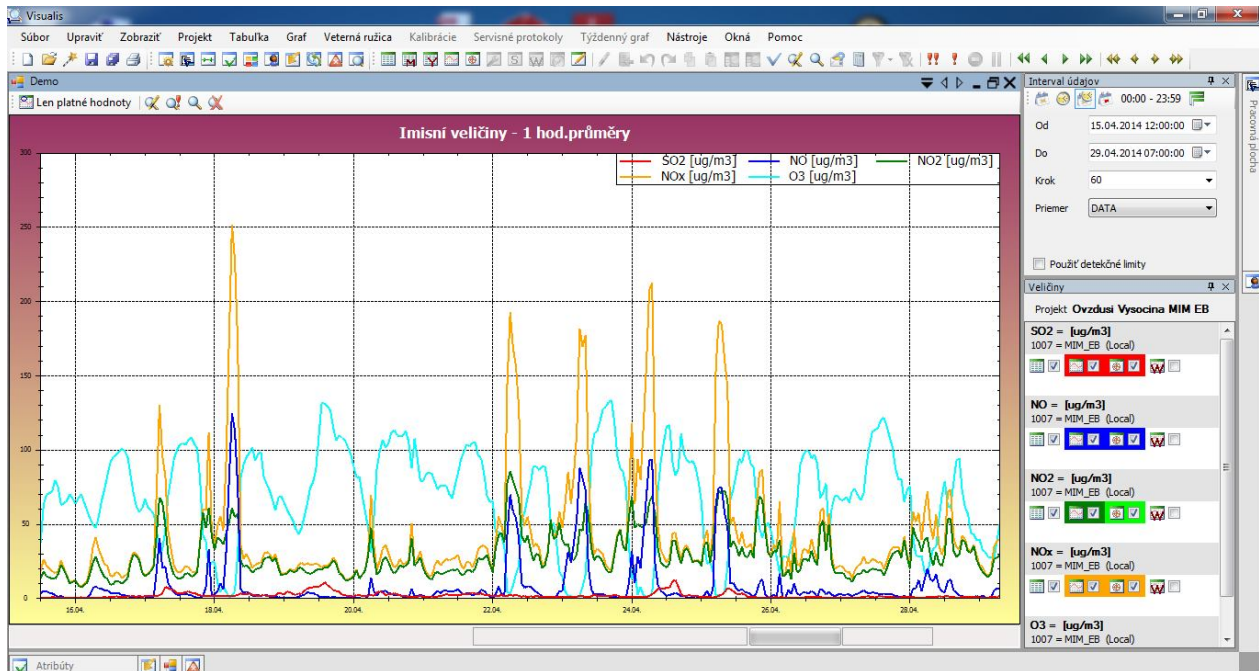
3. **Menu – veličina:** nastavení jednotlivých veličin zobrazovaných v projektu: databáze, ze které je veličina načtená, zdrojová jednotka X jednotku prepočítaná, jednotlivá nastavení pro konkrétní veličiny ve všech typech zobrazení v projektu. Možnost přidat doplňující veličinu (např. směr větru pro koncentrační větrnou ružici).



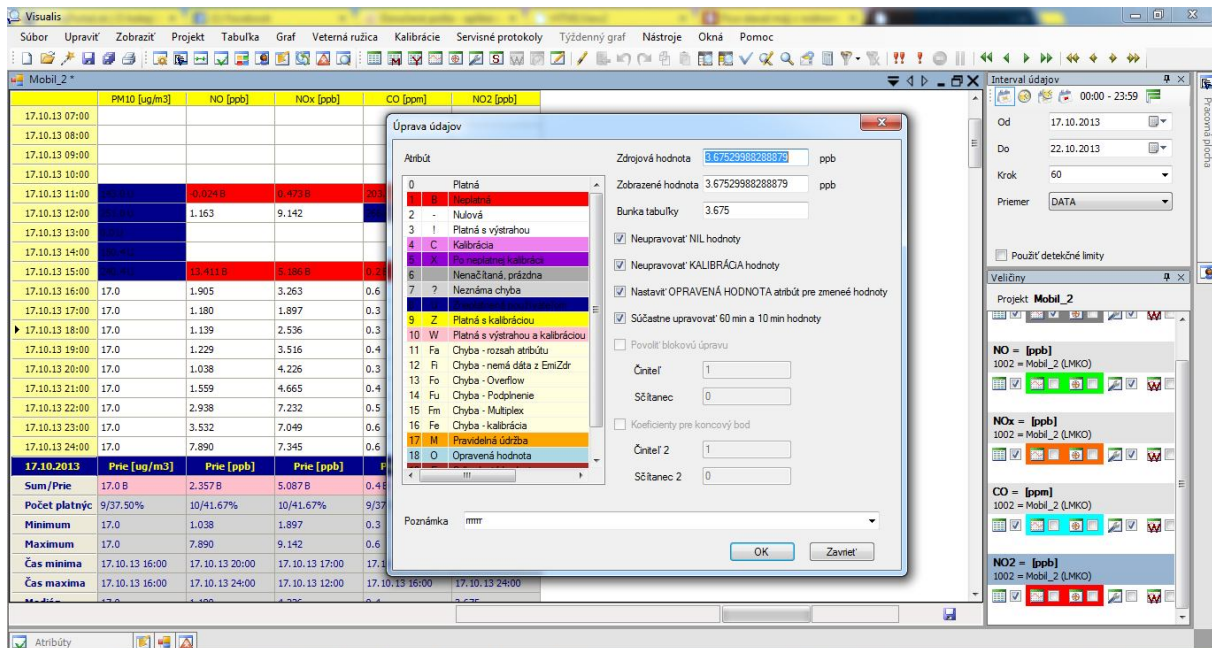
4. **Globální nastavení:** změna nastavení pro celý Visualis (možnost nastavování jazykových verzí, přidávání, editace a mazání databází, ze kterých jsou veličiny načítané, přidávání, editace a mazání jednotlivých stanic, veličin, jednotek, kalibračních údajů, uživatelů, atd.)



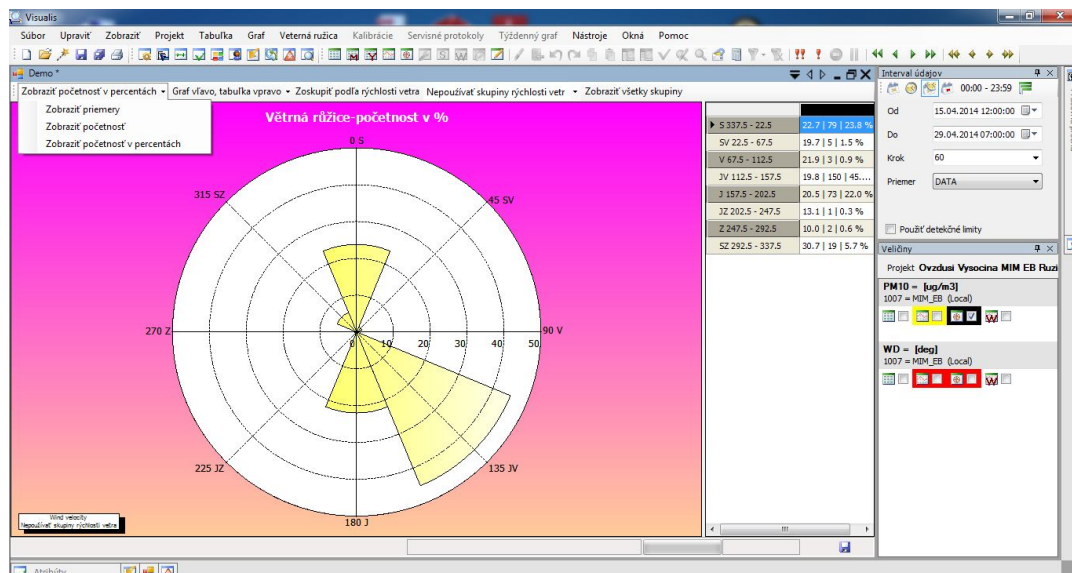
5. **Spojnicový, sloupcový graf:** zobrazování imisních a emisních veličin v grafu s možností volby a změny intervalu dat, vstupních a výstupních průměrů. V nastavení pro graf možnost editace všech typů a barev jednotlivých čar, pozadí, textů a výplní. Možnost volby typu grafu (spojnicový, sloupcový), možnost nastavení tloušťky čar, resp. vůbec nezobrazovat neplatné hodnoty. Možnost zapnout zobrazení hodnoty imisních či jiných limitů u jednotlivých veličin. V projektu je možné nastavit automatické načítání, které aktualizuje projekt automaticky bez zásahu uživatele o nová data (platí pro všechny zobrazení, tj. i tabulka, kalibrace, větrná ružice). Možnost ukládání jednotlivých grafů do obrázkových formátů.



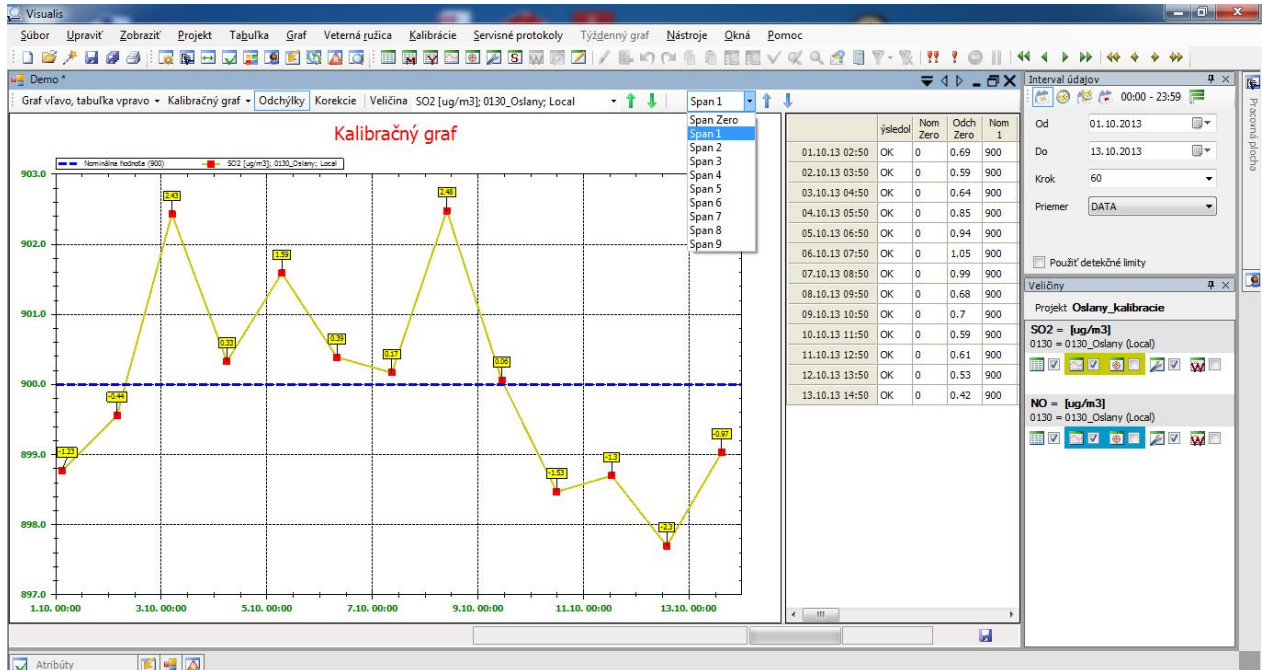
6. **Tabulka:** zobrazovanie imisných a emisných veličín v tabulke s podobnými možnosťami jako v prípade grafu (tzn. nejrůznější textové editace, editace barev, výplní, atd.), možnost zobrazování denních, dílčích a závěrečných statistik pro každou veličinu (suma/průměr, počet platných hodnot, max./min. hodnota, datum a čas pro max./min. hodnoty, počet hodnot s překročením limitem, limity, percentily, validace, odchylky, počty hodnot pro jednotlivé atributy, apod.). Možnost zobrazování měsíčních a ročních tabulek (měsíční – denní průměry / sumy, roční – měsíční průměry / sumy). Možnost jedno- a více- blokové editace dat a atributů, možnost vyhledávat a označovat údaje v tabulce. Možný export tabulky do textových a excelovských formátů.



7. **Větrná ružice:** nastavení pro větrnou ružici jsou shodná jako nastavení grafu (možnost použít stejné nastavení pro ružici jako pro běžný graf). Možnost pridání úrovní rychlosti větru (např. bezvětrí, 0,1-2 m/s, 2-4m/s, atd.) Větrné ružice je pak možné přepínat a zobrazovat jen pro vybranou úroveň. Rozlišení ružice: až 360 směrů větru (360°). Možnost zobrazení větrné ružice v grafu, tabulce nebo jejich kombinace. Možnost exportu grafu do obrázkového formátu a tabulky do textových a excelovských formátů.



8. **Kalibrace:** Opět mnoho variant editace vzhledu grafu. Možnost barevného odlišení ručních kalibrací. Možnost zobrazení kalibrace v grafu, tabulce nebo jejich kombinace. Možnost přepínání jednotlivých kalibrovaných veličin i jednotlivých spanů na liště grafu. Možnost volby kalibračního anebo regulačního grafu. Možnost zobrazení grafu s informacemi o odchylkách, či se spočítanými korekcemi. Možnost exportu grafu do obrázkového formátu a tabulky do textových a excelovských formátů.



9. **Plocha:** možnost otevřít si na ploše Visualisu více projektů, možnost uložení této plochy a ve spouštěcím dialogovém okně možnost nastavit otevření přímo této plochy s uloženými projekty.

