

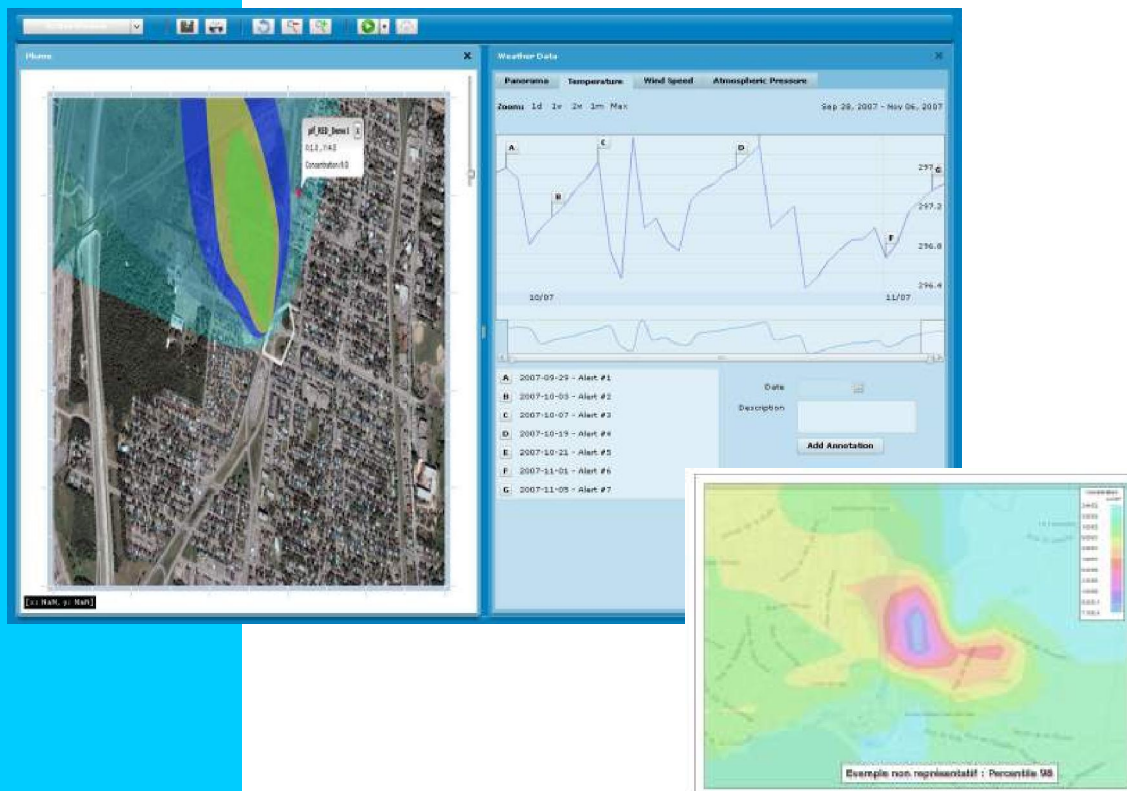
OdoScan

System pro plošnou analýzu pachů

- Účinný, dostupný a kontrolní a varovný systém pro
 - Hodnocení vlivu pachů z vašeho provozu na okolí
 - Nastavení varovných prahů
 - Znovuzískání obrazu pachu měsíce po události
 - Splnění nařízení, které stanoví limity v jednotkách pachu (o.u./m3)
 - Zjednodušení komunikace a vytčení cílů se sousedy a okolní komunitou

OdoScan (tm) je chybějícím článkem mezi dnešními „manuálními“ studii vlivu pachů a vyspělým avšak nákladným OdoWatch (r) systémem elektronických nosů. Oficiální celosvětové spuštění proběhlo 7 ledna 2008.

Nápad stojící za OdoScan je poskytnout dostupný systém, který je možné kdykoliv vylepšit až na úroveň OdoWatch.



OdoScan (vstupní úroveň) má některé ale ne všechny schopnosti OdoWatch, ale jeho mnohem nižší cena jej dělá dostupným pro mnoho klientů a zároveň uspokojuje jejich potřeby monitoringu. Tímto se zjednodušuje rozhodování o nákupu a OdoScan (tm) se stává dostupným pro malé a střední provozy v různých sektorech (kompostárny, skládky, výrobní závody, rafinerie a petrochemické závody, potravinové závody atd.) Předspouštěcí marketingový test OdoScan (tm) byl velice pozitivní. OdoScan zahrnuje

- 1 x Meteorologickou stanicí se stožárem
- 1 x OdoScan software pro modeling
- 1 x počítač nastaven pro místo klienta
- 1 x Hodnota koncentrace pachu měřená na místě podle standardů EN 13725 a

ASTM

OdoScan používá jednorázovou hodnotu pachu a nepřetržitá, data reálného času pro vytvoření modelu atmosférického rozptylu pachu. Tento je zobrazen jako oblak nad leteckou mapou místa měření.

To znamená, že OdoScan poskytne uživateli (1) více než dnešní „manuální“ studii vlivu pachů, která používá obdobně měřenou koncentraci pachů, ale neobsahuje reálná data o počasí OdoScan a modeling, ale (2) méně než základní OdoWatch, který má elektronický nos a proto poskytuje nepřetržitá měření pachů a reálná data o počasí.

Od ledna 2008 má OdoScan novou výkonnou verzi software 2.0 vytvořenou pro OdoWatch. Spuštění Verze 2.0 poskytuje klientům neocenitelné schopnosti. Například, OdoScan (tm) bude schopen poskytnout na požádání, ve velmi krátké době, zprávu o vlivu pachů která odstraňuje stávající potřebu pro takové (drahé) regulační studie. Již 2-3 takovéto zprávy OdoScan jej zcela splatí, a to nezmiňujeme další výhody.